

Honda Civic  
Hatchback

**CIVIC**  
HATCHBACK



Love to Drive. Love Honda.





## *SEXINESS INTENSIFIED*

Semakin menawan setiap pandangan, semakin impresif menaklukkan setiap medan.

Penyegaran New Honda Civic Hatchback RS semakin memikat lewat tampilan yang semakin *sporty* dan agresif. Puaskan kenikmatan berkendara saat melesat bersamanya.



*SEXY IS THE NEW SPORTY*

NEW FRONT BUMPER DESIGN | NEW FRONT UNDER SPOILER

NEW REAR BUMPER DESIGN WITH DIFFUSER | NEW CENTER EXHAUST PIPE WITH FINISHER

FULL LED HEADLIGHT WITH LED DAYTIME RUNNING LIGHT | HEAT REJECTING GREEN TINTED GLASS





*REDEFINED SEXINESS*

| NEW 17" ALLOY WHEELS COLOR | NEW SIDE UNDER SPOILER | SHARK FIN ANTENNA

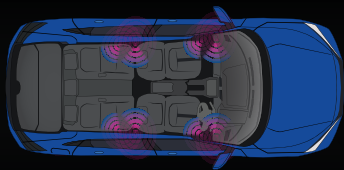




*INDULGE YOURSELF  
IN EVERY DRIVE*

AUTO A/C

ONE PUSH IGNITION SYSTEM



8 Speakers



Tilt & Telescopic Steering Wheel



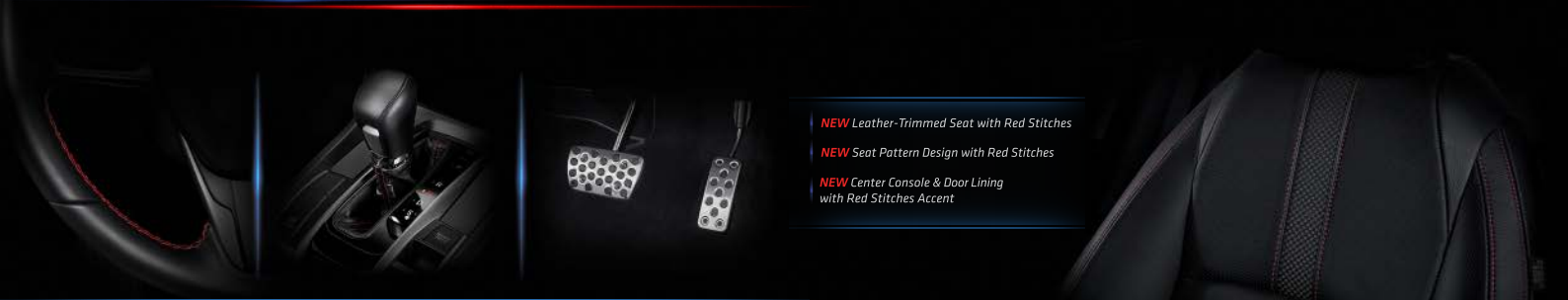
8-Way Driver Power Seat Adjuster  
4-Way Front Passenger Power Seat Adjuster



Rear A/C Ventilation



*ELEGANCE &  
DYNAMISM COMBINED*



- NEW* Leather-Trimmed Seat with Red Stitches
- NEW* Seat Pattern Design with Red Stitches
- NEW* Center Console & Door Lining with Red Stitches Accent

*NEW* Leather-Wrapped Steering Wheel with Red Stitches

*NEW* Leather-Wrapped Shift Knob with Red Stitches Accent

*NEW* Sport Pedals

# EXPERIENCE ADVANCED IN EVERY TOUCH



Audio & HFT Steering Switch

## NEW 7" CAPACITIVE TOUCHSCREEN DISPLAY AUDIO



Rain Sensing Windshield Wiper

Remote Engine Start

Smart Entry System



Multi Angle Rear View Camera

Normal View

Wide View

Top View



SPACIOUS CARGO SPACE

## COMFORT ENHANCEMENT



Sun Visor with Lamp

Power Socket

New Auto Dimming Rear View Mirror

Glove Box

Front & Rear Door Pocket with Drink Holder

Seat Back Pocket

Rear Armrest with Cupholder

Tonneau Cover



DRIVE IN PURE EMOTION



MacPherson Strut & Multi-Link Suspension



Dual Pinion EPS



Paddle Shift



**173PS**

**1.5L VTEC TURBO**

WITH EARTH DREAMS TECHNOLOGY

**CVT WITH EARTH DREAMS TECHNOLOGY**



**EURO4 Certified**



ECON Mode



ECO Assist™

# DRIVEN BY SAFETY

Berkendara semakin percaya diri dengan fitur keselamatan dari New Honda Civic Hatchback RS yang menawarkan pengalaman berkendara secara aman dan memberikan ketenangan dalam setiap perjalanan.



## Electric Parking Brake & Auto Brake Hold

*Electric Parking Brake* membantu pengereman parkir hanya dengan satu sentuhan, serta *Auto Brake Hold* dapat membantu menahan rem saat kondisi macet di tanjakan dan turunan.



6 Airbags

## Brake Override System (BOS)

Teknologi pengereman pintar yang membantu memprioritaskan pengereman saat pedal gas dan rem terinjak secara bersamaan.



## Emergency Stop Signal

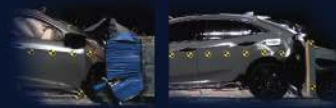
Ketika terjadi pengereman mendadak, lampu *hazard* otomatis berkedip dalam interval pendek, memperingatkan kendaraan lain di belakangnya untuk mencegah terjadinya tabrakan beruntun.



## G-CON+ ACETM

with Side Impact Beam

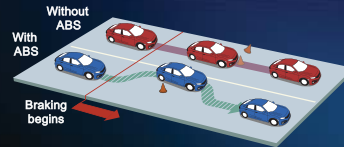
Struktur rangka mobil G-CON meredam dan menyalurkan energi benturan bila terjadi tabrakan yang tidak dapat dihindari, serta struktur cangkang ACE™ yang melindungi kabin penumpang ketika bertabrakan dengan kendaraan yang berbeda ukuran dan *Side Impact Beam* yang meredam benturan saat terkena tabrakan dari samping.



New Honda Civic Hatchback RS telah melalui proses uji tabrak menyeluruh di Honda Motor Real World Crash Test Facility, Tochigi-Jepang.

## ABS+EBD+BA

*Anti Lock Braking System* mencegah penguncian roda saat pengereman mendadak. *Electronic Brake Force Distribution* berfungsi mendistribusikan daya pengereman sesuai beban kendaraan serta dibantu dengan *Brake Assist* untuk pengereman lebih efektif.



## Hill Start Assist (HSA)

Memberikan kemudahan akselerasi saat kondisi *stop and go* pada kondisi jalan menanjak.



## Vehicle Stability Assist (VSA)

New Honda Civic Hatchback RS dibekali teknologi *Vehicle Stability Assist* untuk mencegah gejala *oversteer* dan *understeer*.



ISOFIX & Tether



Seatbelt Reminder



Pretensioner with Load Limiter Seatbelt

# SPECIFICATIONS

## SECURITY FEATURES



Alarm System

Immobilizer



Terdapat pilihan:

**1**

Perawatan Berkala

**4**

Tahun

atau 50.000 Km

**2**

Perawatan Berkala

**8**

Tahun

atau 100.000 Km

### Mobil Sehat, Hati Tenang

New Honda Civic Hatchback RS juga tersedia dalam pilihan Paket Hemat yang memberikan keuntungan melalui perawatan berkala yang lebih terjangkau, dan bebas kenaikan harga.

- + Biaya Perawatan Lebih Hemat
- + Bebas Kenaikan Harga
- + Dapat Dicipil Bersama Kredit Mobil
- + Kendaraan Tetap Prima
- + Berlaku di Dealer Honda Seluruh Indonesia

MENYI		
Drive		1.5 DDHC 4 Silinder Segaris, 16 Katup VTEC Turbo + D16V
Dimensi Suplai Bahan Bakar		PCV+FI Direct Injection
Dimensi Lintang	(mm)	710 x 815
Dimensi Lebar	(mm)	1.800
Dimensi Panjang	(mm)	1.875
Dimensi Maksimum	(mm)	1.975 x 900
Momen Putar Maksimum	Nm /rpm	250 / 1.700-5.500
<b>DIMENSI UKURAN</b>		
Lebar & Tinggi	(mm)	4.501 x 2.076 x 1.434
Jarak Sumbu Roda	(mm)	2.700
Jarak Roda Belakang	(mm)	1.547 x 553
Kapasitas Tangki	(liter)	47
<b>TRANSMISI</b>		
Tipe		CVT with Earth Dream Technology
Perbandingan Gigi	Forward	2,64 - 0,465
	Reverse	3,68 - 0,25
	Final Gear	4,870
<b>SISTEM KEMUDI</b>		
Tipe		Dual Pinion EPS
THS & Telescopic Steering Wheel		-
<b>PERILAH SIPI</b>		
<b>SISTEM REM</b>		
Tipe	Front	Ventilated Disk
	Rear	SD Disk
	Parking Brake	Electric Parking Brake
<b>PERILAH HATI</b>		
<b>SISTEM SUSPENSI</b>		
Tipe	Front	MacPherson Strut
	Rear	MR-SHOCK
<b>BAH</b>		
Body		213-20417
Code		
<b>EKSTERIOR</b>		
Auto Headlight		-
Headlight		Full LED Headlights with LED Daytime Running Light
LED Lamp		LED
Auto Sensing Wipers		-
Power Retractable Door Mirror with LED Turn Signal		-
Power Entry System		-
Chark-En Antenna		-
Door Comb Lamp with LED Light Bar		-
LED Matrix Mount Lens		-
Door Parking Camera		-
Blind Spot Detection with Cross Traffic Alert		- (M-Exklusif)
Door Bumper with Dilator		-
Window (Under Spoiler) & Tailgate Spoiler		- (Dual)
Chrome Exhaust Tip Finisher		-
<b>INTERIOR</b>		
Interior Digital Start		-
Auto Push Start System		-
Audio System		7.0" Capacitive Touchscreen Display Audio, AM/FM Radio, Audio Port, USB Port, Smartphone Connection, (Bluetooth)
Steering Knob		-
Handfree Telephone Switch		-
Climate Control		-
ECU Monitor		-
Leather-Wrapped Steering Wheel & Shift Knob		-
Power Seat Adjustment		Driver (Driver) & 4x4 (Front Passenger)
Seat Upholstery		Leather
<b>PERILAH KEAMANAN</b>		
Crash Protection Body Side Impact Beam		GCCON + ACE <sup>TM</sup>
ABS		6-Airbag (Front, Side & Side Curtain)
ESP		-
Hill Start Assist		-
Vehicle Stability Assist		-
Brake Lockdown	1 <sup>st</sup> Row	3 Points (ELR, DL)
	2 <sup>nd</sup> Row	3 Points (ELR, DL)
Emergency Stop Signal		-
Crash OverSide System		-
CrashBelt Reminder		Driver & Front Passenger
ISOFIX & i-Size		-
<b>SISTEM KEAMANAN</b>		
Door Lock		Smart Key
Keyless Entry		-
Auto Lock System by Speed		-
Immobilizer		-
Alarm System		-

Spesifikasi, fitur dan material dapat berbeda dengan aktual kendaraan yang dijual. Perubahan warna, material serta perlengkapan dapat berubah sewaktu-waktu tanpa pemberitahuan terlebih dahulu.



Gratis biaya jasa untuk pemeriksaan dan pengerjaan perawatan berkala normal, sesuai dengan Buku Garansi dan Perawatan sampai dengan 50.000 km atau 4 tahun. (Masa yang tercapai terlebih dahulu)



**3** Tahun/100.000 Km Garansi

Masa 3 tahun/100.000 km Garansi dengan jaminan selama 3 tahun/100.000 km yang berlaku lebih dulu, setelah selesai dari perambutan Honda terhadap kualitas produk produksi.

**12** Bulan/12 Perawatan/12.000 Km Managem

Managem 12 bulan/12 perawatan berkala dengan biaya Honda tidak terbayar secara 1 tahun tiga perawatan yang terbayar selanjutnya di masa kontrak berakhir. Biaya servis dan suku cadang akan dikenakan biaya normal.

**5** Tahun/100.000 Km Garansi

Managem 5 tahun/100.000 km Garansi dengan jaminan selama 5 tahun/100.000 km yang berlaku lebih dulu, setelah selesai dari perambutan Honda terhadap kualitas produk produksi.

**2** Tahun/100.000 Km Garansi

Masa 2 tahun/100.000 km Garansi dengan jaminan selama 2 tahun/100.000 km yang berlaku lebih dulu, setelah selesai dari perambutan Honda terhadap kualitas produk produksi.

**3** Tahun/100.000 Km Garansi

Masa 3 tahun/100.000 km Garansi dengan jaminan selama 3 tahun/100.000 km yang berlaku lebih dulu, setelah selesai dari perambutan Honda terhadap kualitas produk produksi.

**5** Tahun/100.000 Km Garansi

Masa 5 tahun/100.000 km Garansi dengan jaminan selama 5 tahun/100.000 km yang berlaku lebih dulu, setelah selesai dari perambutan Honda terhadap kualitas produk produksi.



# Trendsetter

INOVASI JELANG NORMAL BARU,  
HONDA GELAR KEJUARAAN SIMULATOR BALAP  
UNTUK YANG PERTAMA KALINYA DI INDONESIA  
PERGI KE KANTOR DI ERA NEW NORM  
BEGINI CARA PARKIR YANG BENAR DI BASEME  
JAGA PERFORMA MOBIL HONDA ANDA SELALU PRIMA  
DENGAN MELAKUKAN 4 TIPS BERIKUT!

EDISI  
#NEW  
NORMAL



# Trendsetter

ALVIN BAHAR DARI TIM HONDA RACING INDONESIA  
RAIH GELAR JUARA NASIONAL BALAP TURING  
UNTUK KEDELAPAN KALINYA

TERJUAL LEBIH DARI 70.000 UNIT,  
HONDA BRIO CETAK REKOR PENJUALAN  
TERTINGGI DI TAHUN 2019

8  
TIMES WINNING  
TOURING CAR  
CHAMPIONSHIP!

ITCR MAX 2019  
ITCC MAX 2016  
ITCC 2014 - 2015  
ITC 2008 - 2009  
ISP 2004



ALVIN  
BAHAR



# Trendsetter

S MOBILITY GELAR DISKUSI  
AN & PENANGGULANGAN COVID-19  
GAMELOFT, HONDA LUNCURKAN MOBILE GAME  
BRIO VIRTUAL DRIFT CHALLENGE DI INDONESIA  
MEMBELI MOBIL  
T TIME BUYER!



BRIO  
VIRTUAL  
DRIFT  
CHALLENGE

Anda tertarik mengetahui  
tentang produk dan aktivitas  
terbaru Honda?

DAFTAR SAYA



HONDA





Anda tertarik membeli  
Mobil Honda?

Dealer kami akan  
menghubungi Anda

Silahkan isi form berikut:

[ISI FORM DISINI](#)



**HONDA**